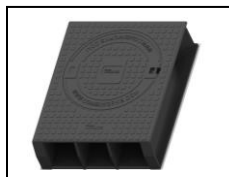


# Vastavusdeklaratsioon (VD)



## Neeluluuk 500-Seeria 3366018/21-N D400 (Sõidukite liikluse aladele)

### Tootekirjeldus:

Combi Works 500- Seeria neeluluugi komplekt 3366018/21-N, koosneb järgmistest toodetest **3366018-N raam & 3366021-N umbluuk**.

Toode on disainitud vastavalt EN124: 1994 spetsifikatsioonile

Peamised omadused:

- Toormaterjal: EN GJL 200 (liblegrafiit- ehk hallmalm)
- Tugevusklass: D400 (kasutamiseks sõidukite liikluse aladel)
- Valumaterjali pind on kaetud musta bituumenpõhise värvikihiga
- Valumaterjali pealispinnal kliendispetsifikatsioonile vastav tähistus

### Tootja – 9

R B Agarwalla & Company

Ankurhati, Howrah  
West Bengal, INDIA

#### Tootja sertifikaat

ISO-9001:2015  
Sertifikaadi nr. FM 78831  
BSI poolt, kehtiv kuni 20<sup>th</sup> November 2024

### Importöör ja ametlik esindaja

Combi Works Estonia OÜ

Pärnu mnt.10, 10140  
TALLINN, EESTI

**Robert Blomstedt**

Juhatuse liige

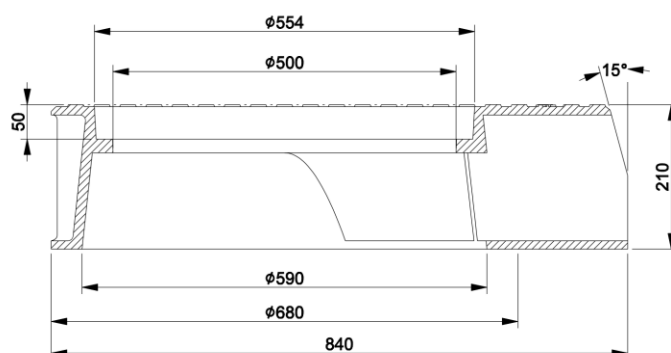
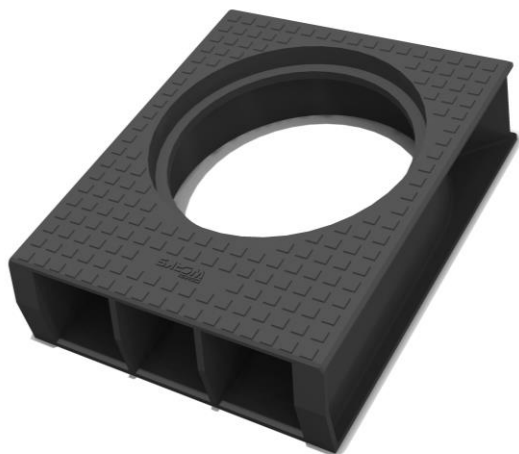
## Vastavuse kinnitamine

Nõue	Tingimus	Standard
Materjal	EN-GJL-200	EN 1561
Tugevusklass	D400	EN 124

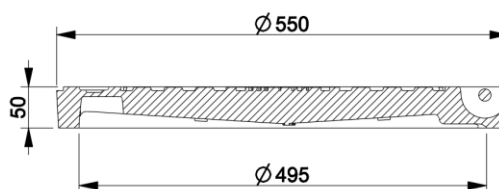
Jrk.nr	Parameeter	Spets./Tunnus	CW kinnitus	Vastavus
1	Krae kandepind	$\leq 7.5 \text{ N/mm}^2$	$1.34 \text{ N/mm}^2$	Jah
2	Kandevõime	400kN (Grupp-D)	400kN	Jah
3	Jäävdeformatsioon	Vastavalt spets.	1.0mm	Jah
4	Luugi/resti raamis püsimise kindlustamine	Turvafunktsioon	Ei ole kohaldatav	Jah
		mass pinnaühiku kohta (Luugi mass jagatud puhaspinnaga $\text{m}^2$ )	$260 \text{ kg/m}^2$	
		Muu meetod	Ei ole kohaldatav	
5.1	Libisemiskindlus (Luuk)	Betoonpinnaga	Ei ole kohaldatav	Jah
		Reljeefse mustriga või avadega	Reljeefse mustriga	
		Teiste pindadega (USRV)	Ei ole kohaldatav	
5.2	Libisemiskindlus (Raam)	Reljeefse mustriga või avadega	Ei ole kohaldatav	Jah
		Raamid max. nähtava horisontaalse laiusega: $\leq 40\text{mm}$ or $> 40\text{mm}$	Ei ole kohaldatav	
		Piisavalt massi ja turvafunktsioon	Ei ole kohaldatav	
6	Lapse ohutus	Üksik luugi mass	51kg	Jah
		Turvafunktsioon või lukustus	Ei ole kohaldatav	
7	Veejuhtimise ala	Veejuhtimise ala ( $\text{mm}^2$ )	Ei ole kohaldatav	Jah
		Veejuhtimise ala osakaal %	Ei ole kohaldatav	
8	Ohtlikud ained		Ei ole kohaldatav	Jah

## Toote Tehniline Info

Raam: 3366018-N, Rev-C  
Standard: EN 124: 1994, Tugevusklass D400, (400kN)  
Mass: 132kg



Umbluuk: 3366021-N, Rev-B  
Standard: EN 124: 1994, Tugevusklass D400, (400kN)  
Mass: 51.0kg



## Tugevusklassid EN124 järgi



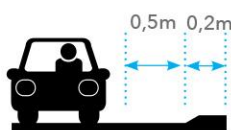
### A 15

Ainult jalakäijatele ja jalgratastele ettenähtud aladele



### B 125

Jalakäijate aladele ja võrreldavatele aladele, autoparklatele või parkimisaladele



### C 250

Kõnnitee ja sõidutee serva jäävatele aladele, mis mõõdetuna teeservast ulatuvad maksimaalselt 0,5m sõiduteele ja maksimaalselt 0,2m jalakäijate alale



### D 400

Maantee sõiduladele (kaasaarvatud jalakäijate tänavad), kõvakattega parkimisaladele, igat tüüpi maantee sõidukitele



### E 600

Kõrge rattakoormustega mõjutatud aladele, nt. sadamad, lennuväljad



### F 900

Eriti kõrge rattakoormusega mõjutatud aladele, nt lennuväljad