

Vastavusdeklaratsioon (VD)

Hoolduskaevu valumalmist ujuvtüüpi päis 500-Seeria 3366030/2-N (Sõidukite liikluse aladele)

Tootekirjeldus:

Combi Works 500- Seeria hoolduskaevu päise komplekt 3366030/2-N, koosneb järgmistest toodetest **3366030-N ujuvtüüpi raam** ja **3366032-N umbluuk**.

Peamised omadused:

- Tooraine: EN GJL 200 (liblegrafiit- ehk hallmalm)
- Tugevusklass: D400 (kasutamiseks maanteede sõidualadele ja kõvakattega parkimisaladele)
- Valumaterjali pind on kaetud musta bituumenpõhise värvikihiga
- Valumaterjali pealispinnal kliendispetsifikatsioonile vastav tähistus

Toode on disainitud vastavalt EN124:1994 ja EN124-2: 2015 spetsifikatsioonile

Tootja – 📍

R B Agarwalla & Company

Ankurhati, Howrah
West Bengal, INDIA

Tootja sertifikaat

ISO-9001:2015
Sertifikaadi nr. FM 78831
BSI poolt, kehtiv kuni 20. November 2024

Importöör ja ametlik esindaja

Combi Works Estonia OÜ

Pärnu mnt.10, 10140
TALLINN, EESTI



Robert Blomstedt
Juhatuse liige

Vastavuse kinnitamine

Nõue	Tingimus	Standard
Materjal	EN-GJL-200	EN 1561
Tugevusklass	D400	EN 124

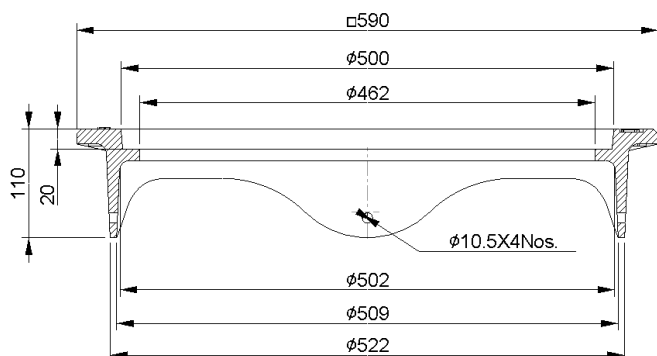
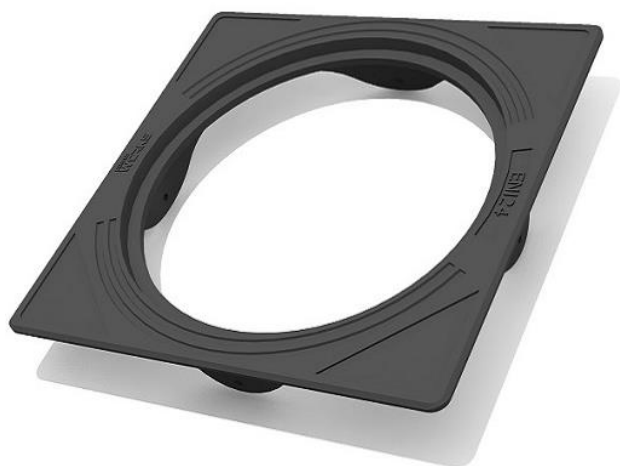
Jrk.nr	Parameeter	Spets./Tunnus	CW kinnitus	Vastavus
1	Krae kandepind	$\leq 7.5 \text{ N/mm}^2$	3.60 N/mm^2	Jah
2	Kandevõime	400kN (Grupp-D)	400kN	Jah
3	Jäävdeformatsioon	Vastavalt spets.	-	
4	Luugi/resti raamis püsimise kindlustamine	Turvafunktsioon	-	
		mass pinnaühiku kohta (Luugi mass jagatud puhaspinnaga m^2)	-	
		Muu meetod	-	
5.1	Libisemiskindlus (Luuk)	Betoonpinnaga	-	
		Reljeefse mustriga või avadega	Reljeefne muster	Jah
		Teiste pindadega (USRV)	-	
5.2	Libisemiskindlus (Raam)	Reljeefse mustriga või avadega	-	
		Raamid max. nähtava horisontaalse laiusega: $\leq 40\text{mm}$ or $> 40\text{mm}$	-	
		Piisavalt massi ja turvafunktsioon	-	
6	Lapse ohutus	Üksik luugi mass	42.0kg	Jah
		Turvafunktsioon või lukustus	-	
7	Veejuhtimise ala	Veejuhtimise ala (mm^2)	-	
		Veejuhtimise ala osakaal %	-	
8	Ohtlikud ained		-	

Toote Tehniline Info

Ujuvtüüpi Raam: 3366030-N, Rev-B

Standard: EN 124:1994, Tugevusklass D400, (400kN)

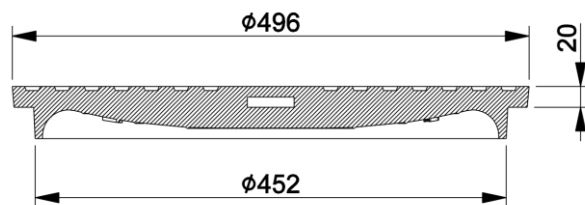
Mass: 25.5kg



Umbluuk: 3366032-N, Rev-B

Standard: EN 124-2:2015, Tugevusklass D400, (400kN)

Mass: 42kg



Tugevusklassid EN124 järgi



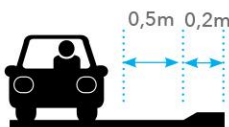
A 15

Ainult jalakäijatele ja jalgratastele ettenähtud aladele



B 125

Jalakäijate aladele ja võrreldavatele aladele, autoparklatele või parkimisaladele



C 250

Kõnnitee ja sõidutee serva jäävatele aladele, mis mõõdetuna teeservast ulatuvad maksimaalselt 0,5m sõiduteele ja maksimaalselt 0,2m jalakäijate alale



D 400

Maantee sõiduladele (kaasaarvatud jalakäijate tänavad), kõvakattega parkimisaladele, igat tüüpi maantee sõidukitele



E 600

Kõrge rattakoormustega mõjutatud aladele, nt. sadamad, lennuväljad



F 900

Eriti kõrge rattakoormusega mõjutatud aladele, nt lennuväljad