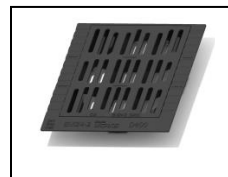


# Vastavusdeklaratsioon (VD)



## Hoolduskaevu valumalmist ujuvtüüpi päis 500x500 / 500-Seeria 3366079/119-N D400 (Sõidukite liikluse aladele)

### Tootekirjeldus:

Combi Works 315- Seeria hoolduskaevu päise komplekt 3366079/119-N, koosneb järgmistest toodetest **3366079-N ujuvtüüpi raam** & **3366119-N restluuk**.

Nimetatud tooted on disainitud vastavalt EN124-2: 2015 spetsifikatsioonile.

Peamised omadused:

- Tooraine: EN GJS 500-7 (keragrafiitmalm)
- Raami & luugi Tugevusklass: D400 (kasutamiseks maanteed sõidualadele ja kõvakattega parkimisaladele)
- Valumaterjali pind on kaetud musta bituumenpõhise värvikihiga
- Valumaterjali pealispinnal kliendispetsifikatsioonile vastav tähistus

### Tootja – 📍

Crescent Foundry Pvt Ltd.

Solap, Howrah  
West Bengal, INDIA

### Manufacturer Certification.

ISO-9001:2015  
Certificate Number FM 689386  
from BSI, Valid till 16<sup>th</sup> March 2024

### Importöör ja ametlik esindaja

Combi Works Estonia OÜ

Pärnu mnt.10, 10140  
TALLINN, EESTI

**Robert Blomstedt**  
Juhatuse liige

## Vastavuse kinnitamine

Nõue	Tingimus	Standard
Materjal	EN-GJS-500-7	EN 1563
Tugevusklass	D400	EN 124-2

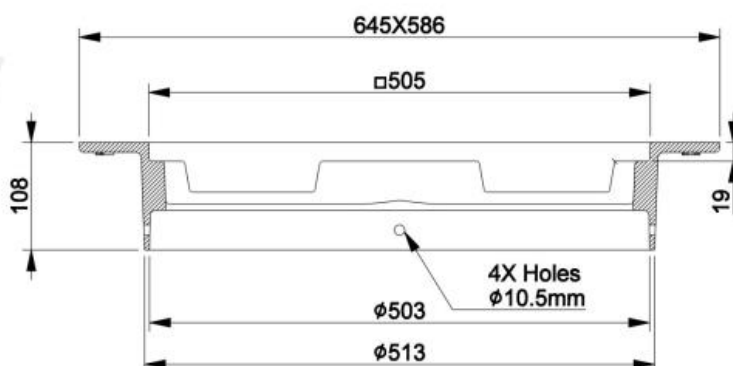
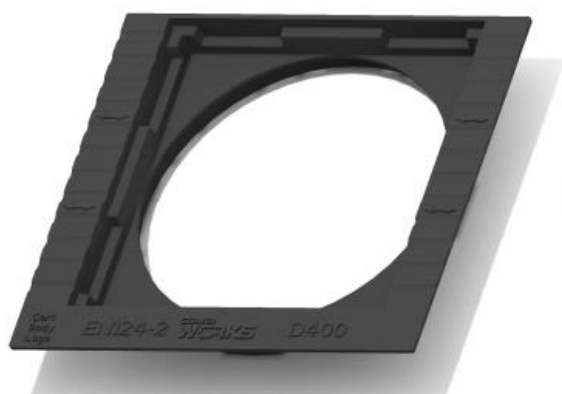
Jrk.nr	Parameeter	Spets./Tunnus	CW kinnitus	Vastavus
1	Krae kandepind	≤7.5 N/mm2	4.64 N/mm^2	Jah
2	Kandevõime	400kN (Grupp-D)	400kN	Jah
3	Jäävdeformatsioon	Vastavalt spets.	1.5mm	Jah
4	Luugi/resti raamis püsimise kindlustamine	Turvafunktsioon	Ei ole kohaldatav	Jah
		mass pinnaühiku kohta (Luugi mass jagatud puhaspinnaga m^2)	173.0kg/m^2	
		Muu meetod	Ei ole kohaldatav	
5.1	Libisemiskindlus (Umbluuk)	Betoonpinnaga	Ei ole kohaldatav	
		Reljeefse mustriga või avadega	Ei ole kohaldatav	
		Teiste pindadega (USRV)	Ei ole kohaldatav	
5.2	Libisemiskindlus (Restluuk)	Reljeefse mustriga või avadega	Avad	Jah
		Raamid max. nähtava horisontaalse laiusega: ≤ 40mm or > 40mm	Ei ole kohaldatav	
6	Lapse ohutus	Piisavalt massi ja turvafunktsioon	Ei ole kohaldatav	Jah
		Üksik luugi mass	30kg	
		Turvafunktsioon või lukustus	Ei ole kohaldatav	
7	Veejuhtimise ala	Veejuhtimise ala (mm2)	81553.0mm^2	Jah
		Veejuhtimise ala osakaal %	47%	Jah
8	Ohtlikud ained		Ei ole kohaldatav	

## Toote Tehniline Info

Ujuvtüüpi Raam: 3366079-N, Rev-C

Standard: EN 124-2: 2015, Tugevusklass D400, (400kN)

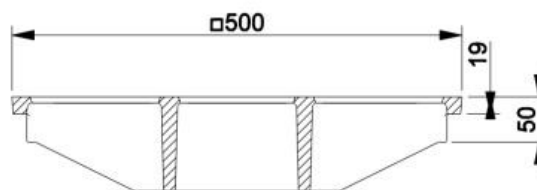
Mass: 27kg



Restluuk: 3366119-N, Rev-E

Standard: EN 124-2:2015, Tugevusklass D400, (400kN)

Mass: 30.0kg



## Tugevusklassid EN124 järgi



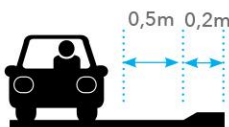
### A 15

Ainult jalakäijatele ja jalgratastele ettenähtud aladele



### B 125

Jalakäijate aladele ja võrreldavatele aladele, autoparklatele või parkimisaladele



### C 250

Kõnnitee ja sõidutee serva jäävatele aladele, mis mõõdetuna teeservast ulatuvad maksimaalselt 0,5m sõiduteele ja maksimaalselt 0,2m jalakäijate alale



### D 400

Maantee sõiduladele (kaasaarvatud jalakäijate tänavad), kõvakattega parkimisaladele, igat tüüpi maantee sõidukitele



### E 600

Kõrge rattakoormustega mõjutatud aladele, nt. sadamad, lennuväljad



### F 900

Eriti kõrge rattakoormusega mõjutatud aladele, nt lennuväljad