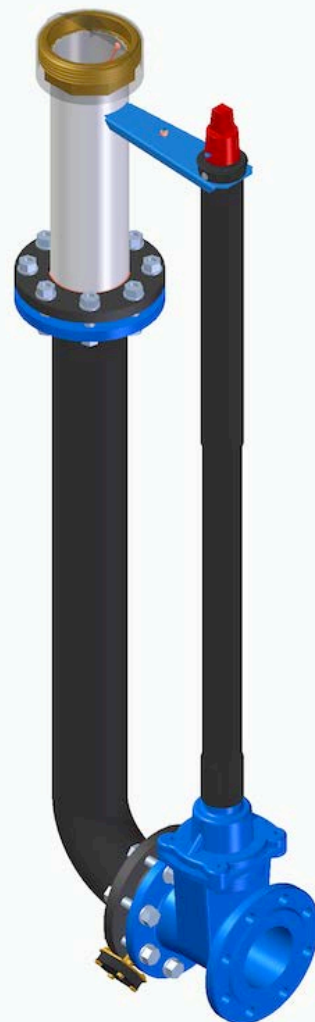
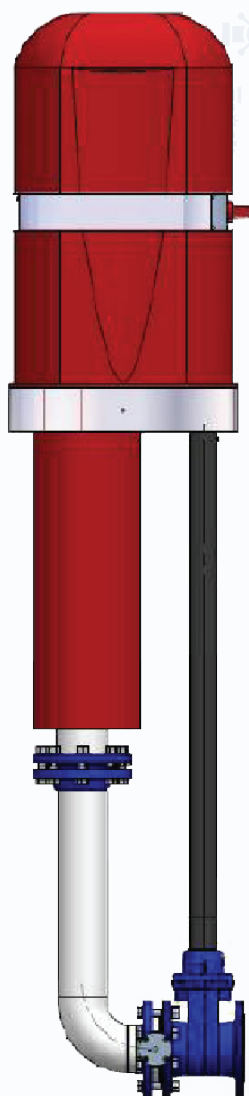


eccua



PUHASTID.EE

# Teleskoopilise hüdrandi paigaldus ja hooldusjuhend.



Eccua Pro OÜ

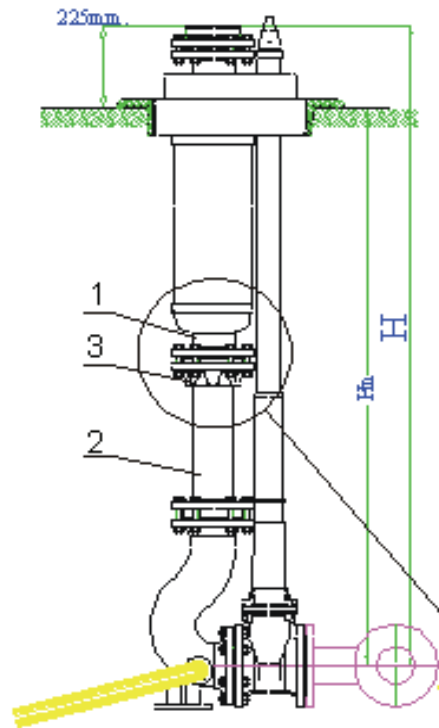
Angerja tee 40, 76911 Hüüru Küla, Saue Vald, Harjumaa  
Tel: +372 622 8000, [www.eccua.ee](http://www.eccua.ee), e-post: [info@eccua.ee](mailto:info@eccua.ee)

# Tuletõrjehüdrandi paigaldamine (üldnõuded)

Tuletõrjehüdrant paigaldatakse veetorustikule projekteerimismäärde kohaselt. Maapealne ja maa-alune tuletõrjehüdrant paigaldatakse ehitist vähemalt 1 m kaugusele. Väljapoole sõiduteed paigaldatakse tuletõrjehüdrant sõidutee servast kuni 2,5 m kaugusele. Hüdrant paigaldatakse veetrassile üldjuhul torukolmiku abil.

Kaevu paigaldatava hüdrandi korral kasutada ainult metallist torukolmikut. Maapealse ja maa- aluse soojustatud hüdrandi paigaldamisel võib kasutada plastikust torukolmikut vaid juhul, kui on välistatud kolmikus pingete tekkimine ja selle tulemusel kolmiku purunemine.

Soojustatud ja maapealse hüdrandi paigaldamiseks trassile võib kasutada ka torusadulat, juhul kui trassi läbimõõt on suurem kui DN100. Veetrass, millele hüdrant paigaldatakse, ei tohi olla väiksem kui läbimõõduga DN 100. Vastasel juhul võib hüdranti läbiv veehulk osutada ebapiisavaks kustutustööde läbiviimiseks.



## Maapealse hüdrandi paigaldamine

Maapealne hüdrant paigaldatakse pinnasesse nii, et üle maapinna jäävad liitmikud voolikute ühendamiseks ja spindlipikenduse ülahülss, mida katab lukustatav punasest plastikust soojustatud kate. Maapealse hüdrandi paigaldamisel trassile tuleb kasutada, kas torukolmikut või torusadulat.

Kaevu välja ehitada ei ole vaja. Maapealse hüdrandi automaattühjendusklapp tuleb ühendada drenaažitoruga, millega tagatakse püsttoru tühjenemine peale siibri sulgemist (vt. Drenaažitoru paigaldus). Hüdrandi ümbrus täita liiva või kivideta pinnasega ning tihendada. Hüdrandi ümbruse täitmist jätkata kuni hüdrandi korpuse laiema osani.

**Eccua Pro OÜ**

Angerja tee 40, 76911 Hüüru Küla, Saue Vald, Harjumaa  
Tel: +372 622 8000, [www.eccua.ee](http://www.eccua.ee), e-post: [info@eccua.ee](mailto:info@eccua.ee)

**1. Mõõta vahemaa** (mm-tes) hüdrandiga ühendatava toru ääriku pealispinnast maapinnani või kaevu ülaservani (**Hm**)

**2. Arvutada vajalik hüdrandi pikkus H.**

**H=Hm+850 mm** (nii palju ulatub hüdrandi katte ülaserv kõrgemale maapinnast).

**3. Mõõta paigaldatava hüdrandi pikkus H.** (Teleskoophüdrant on valmistaja poolt koostatud maksimaalselt pikana. Seda saab reguleerida ainult lühenemise suunas kuni 300 mm).

**4. Reguleerida hüdrandi pikkus.**

Selleks:

- Märkida fiksaatorrõngast (3.3) allapoole plasttorule (2) vajalik mõõt, mille võrra tuleb vähendada hüdrandi pikkust

- keerata lahti kiirliiteääriku (3) kinnituspoldi mutrid ja eemaldada need koos seibidega.

- lükata allapoole metalläärik (3.1), millega vabanevad kummirõngas (3.2) ja plastmassist sinine fiksaatorrõngas

- nihutada fiksaatorrõngas märgitud kohale (nihutamise kergendamiseks venitada see kergelt otsest laiali)

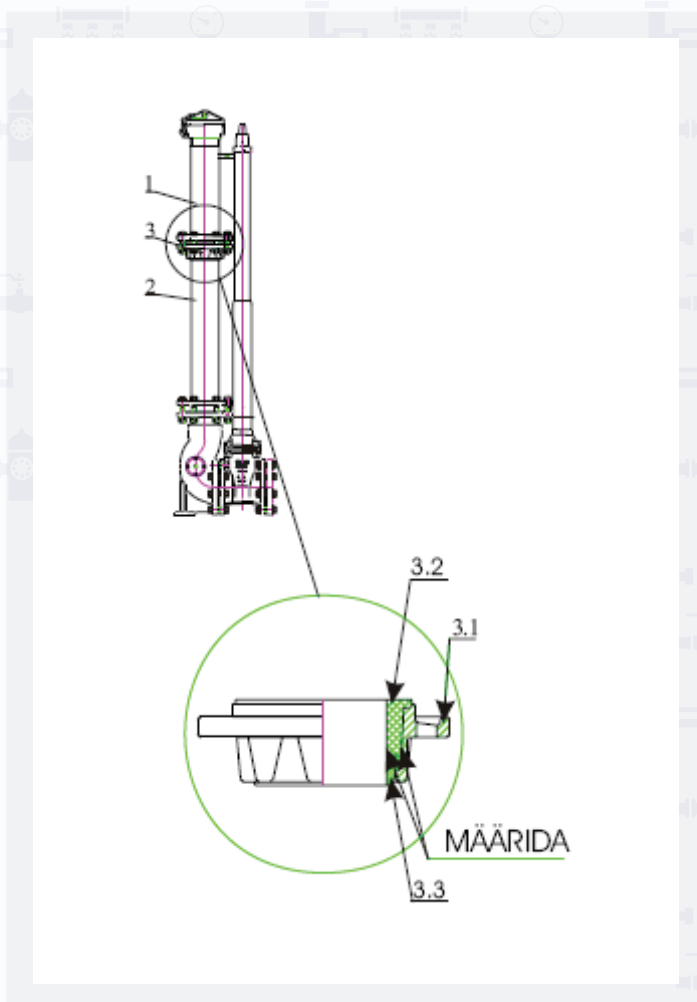
- nihutada kummirõngas tihedalt vastu fiksaatorrõngast

- suruda allapoole roostevabast terasest püsttoru osa (1) koos spindlipikendusega, kuni püsttoru toetub kaelusega vastu kummirõngast.

- märkida fiksaatorrõngast (3.3) allapoole plasttorule (2) vajalik mõõt, mille võrra tuleb vähendada hüdrandi pikkust

- keerata lahti kombineeritud ääriku (3) kinnituspoldi mutrid ja eemaldada need koos seibidega.

- lükata allapoole metalläärik (3.1), millega vabanevad kummirõngas (3.2) ja plastmassist sinine fiksaatorrõngas



**Eccua Pro OÜ**

Angerja tee 40, 76911 Hüüru Küla, Saue Vald, Harjumaa  
Tel: +372 622 8000, [www.eccua.ee](http://www.eccua.ee), e-post: [info@eccua.ee](mailto:info@eccua.ee)

- Määrida õhuke konsistentse määride kiht kummi-ja fiksaatorrõnga välispinnale
- tõsta metalläärrik üles kummi-ja fiksaatorrõnga peale
- paigaldada kinnituspoldid, seibid ja mutrid
- polte pingutada ristamisi momendiga 40-50 Nm

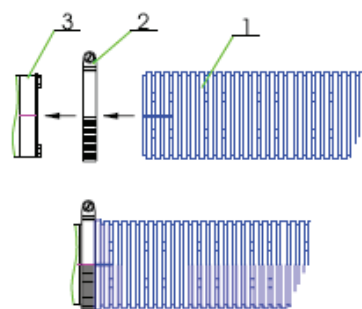
### TÄHELEPANU!

Hüdrandi siibri sulgemiseks on keelatud rakendada suuremat kui 200 Nm jõumomenti !  
Peale hüdrandi kõrguse reguleerimist pinguta kiirliiteääriku poldid !

## Drenaažitoru paigaldus

Soojustatud ja maapealsete hüdrantidega lisab tootja kaasa drenaažitoru komplekti, mis koosneb plastikust drenaažitorust ja roostevabast terasest voolikuklambrist (vt. Joonisel positsioonid vastavalt 1. ja 2.).

Drenaažitoru tuleb paigaldajal enesel hüdrandi külge kinnitada kuna see võib hüdrandi külge paigaldatuna transpordi käigus vigastada saada. Drenaažitoru paigaldus toimub järgmiselt: drenaažitoru



(1) sellele otsale, mida soovitakse ühendada hüdrandiga, asetatakse voolikuklamber (2). Seejärel surutakse drenaažitoru ots hüdrandi poogna küljes olevale tühjendusklapile (3) ning selleks, et drenaažitoru klapilt ära ei libiseks, tuleb drenaažitoru voolikuklambrit pingutades tühjendusklapile kinni suruda.

Lõpuks tuleb drenaažitoru keerata ümber hüdrandi ja ümbritseda killustikuga nii, et selle kaudu oleks tagatud võimalikult hõlbus hüdrandist vee äravool peale hüdrandi siibri sulgemist.

**Drenaažitoru ümbritsemiseks ei tohi kasutada liiva kuna see ummistab drenaažitoru lühikese aja vältel ära nii et drenaažitoru lakkab töötamast.**

### Eccua Pro OÜ

Angerja tee 40, 76911 Hüüru Küla, Saue Vald, Harjumaa  
Tel: +372 622 8000, [www.eccua.ee](http://www.eccua.ee), e-post: [info@eccua.ee](mailto:info@eccua.ee)

# Tuletõrjehüdrandi tehnilise seisukorra kontroll

- Tuletõrjehüdrandi tehnilise korrashoiu tagab veetorustiku valdaja.
- Veetorustiku valdaja kontrollib tuletõrjehüdrandi tehnilist seisukorda pärast paigaldamist ja perioodiliselt tootja poolt ettenähtud sagedusega või vähemalt üks kord kahe aasta jooksul.
- Tuletõrjehüdrandi seisukorra kontrollimisel tehakse kindlaks:
  1. tuletõrjehüdrandi viida olemasolu ja seisukord ning viida paigutus ja sellel olevate andmete õigsus;
  2. tuletõrjehüdrandi seisukorra vastavus käesoleva määruse nõuetele;
  3. tulekustutusvee saamine tuletõrjehüdrandi avamisega õhutemperatuuril üle 0 °C;
  4. maapealse tuletõrjehüdrandi tühjenemine veest peale kasutamist;
  5. tuletõrjehüdrandist saadav keskmine kustutusvee normvooluhulk, mis on tagatud minimaalselt 3 tunni jooksul.
- Kontrolli kohta koostatakse vastav protokoll.

Tuletõrjehüdrandi katsetus tuleb läbi viia mitte harvem kui 5 aasta tagant.

## Tuletõrjehüdrandi korrashoid

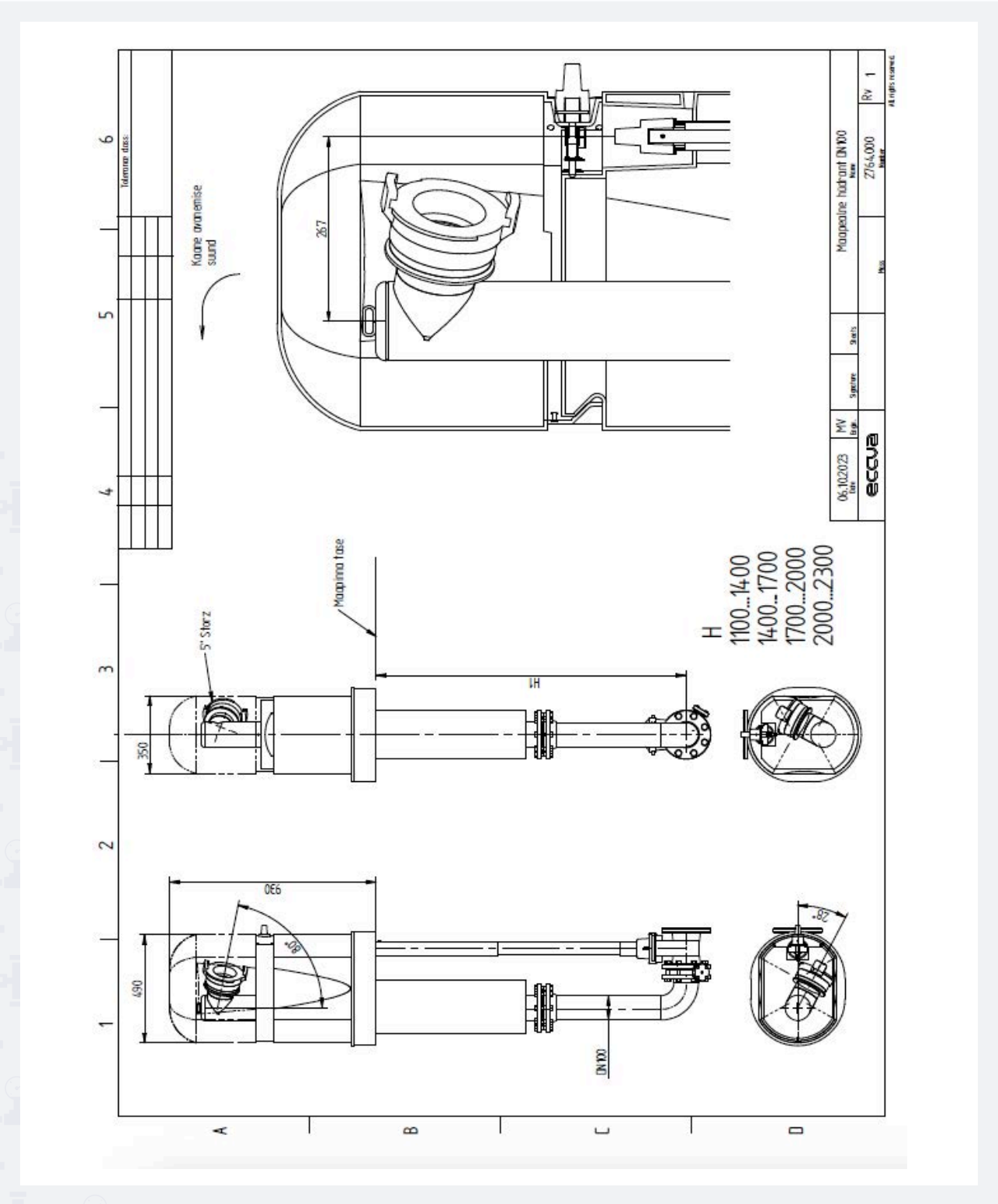
- Tuletõrjehüdrandi ja viida korrasoleku eest vastutab veetorustiku valdaja.
- Veetorustiku valdaja kõrvaldab tuletõrjehüdrantide tehnilise seisukorra kontrollimise ja kasutamise käigus avastatud rikked hiljemalt ühe kuu jooksul nende avastamisest või nendest teada saamisest arvates.
- Tuletõrjehüdrandi kasutamine päästetöödega mitteseotud eesmärgil on lubatud ainult veetorustiku valdaja loal.
- Tuletõrjehüdrandi remonditöödest teatab veetorustiku valdaja päästeasutusele enne tööde algust. Muudest muudatustest tuletõrjeveevarustuse süsteemis teavitab veetorustiku valdaja päästeasutust hiljemalt 24 tunni jooksul pärast nende toimumist.

### Eccua Pro OÜ

Angerja tee 40, 76911 Hüüru Küla, Saue Vald, Harjumaa  
Tel: +372 622 8000, E-post: info@eccua.ee, info@puhastid.ee

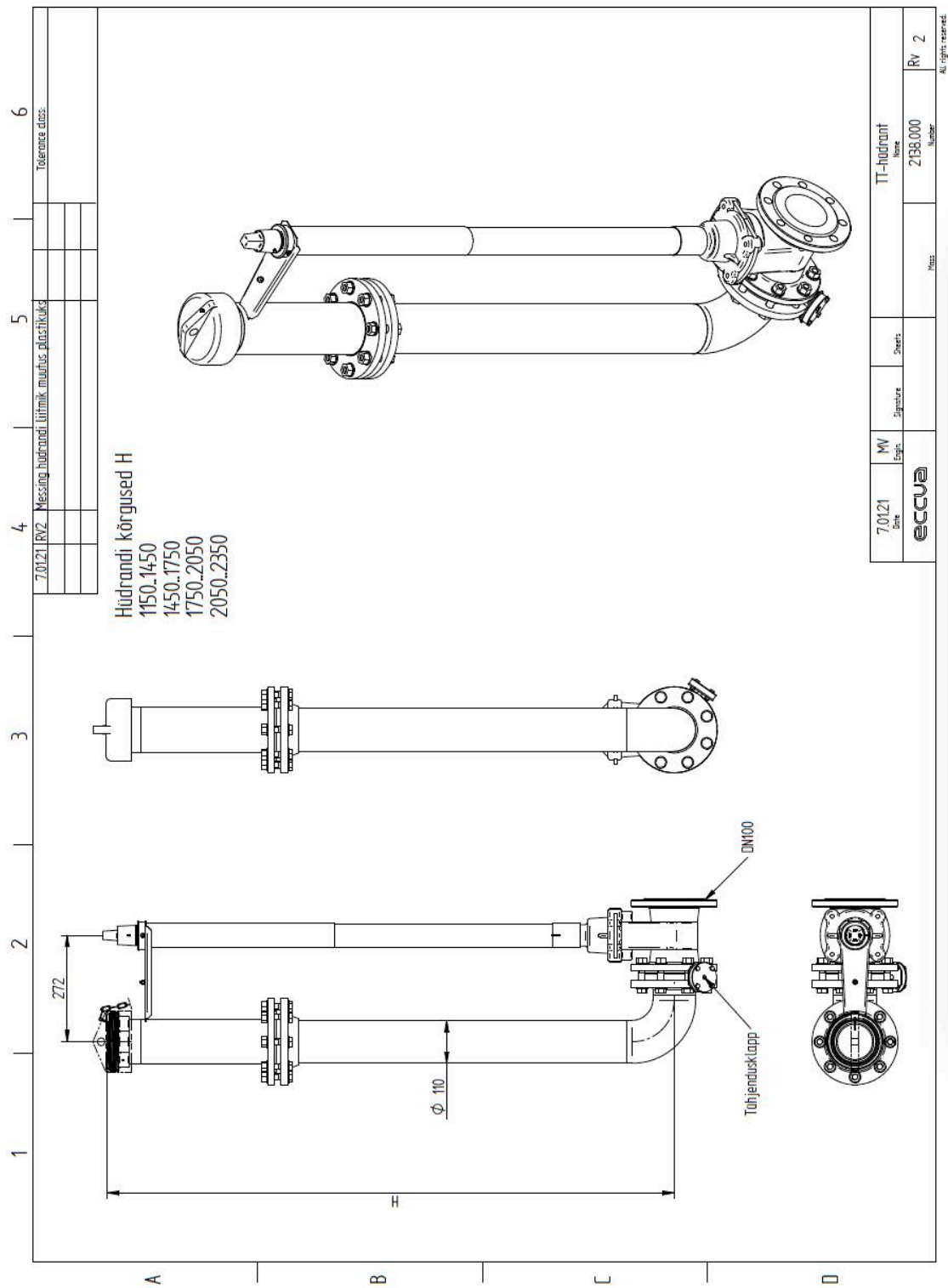
# Hüdrandi kasutamine

Hüdrandi kasutamiseks eemaldada hüdrandi kaitsekaan. Ühendada voolikud liitmikega. Veenduda, et voolikud oleksid korralikult ühendada ning seejärel avada spindlipikenduse abil siiber. Kustutus tööde lõppedes sulgeda esmalt siiber ning alles seejärel eemaldada voolikud liitmikute küljest. Seejärel panna tagasi ja lukustada hüdrandi kaitsekaan.



Eccua Pro OÜ

Angerja tee 40, 76911 Hüüru Küla, Saue Vald, Harjumaa  
Tel: +372 622 8000, [www.eccua.ee](http://www.eccua.ee), e-post: [info@eccua.ee](mailto:info@eccua.ee)



## Eccua Pro OÜ

Angerja tee 40, 76911 Hüüru Küla, Saue Vald, Harjumaa  
Tel: +372 622 8000, [www.eccua.ee](http://www.eccua.ee), e-post: [info@eccua.ee](mailto:info@eccua.ee)